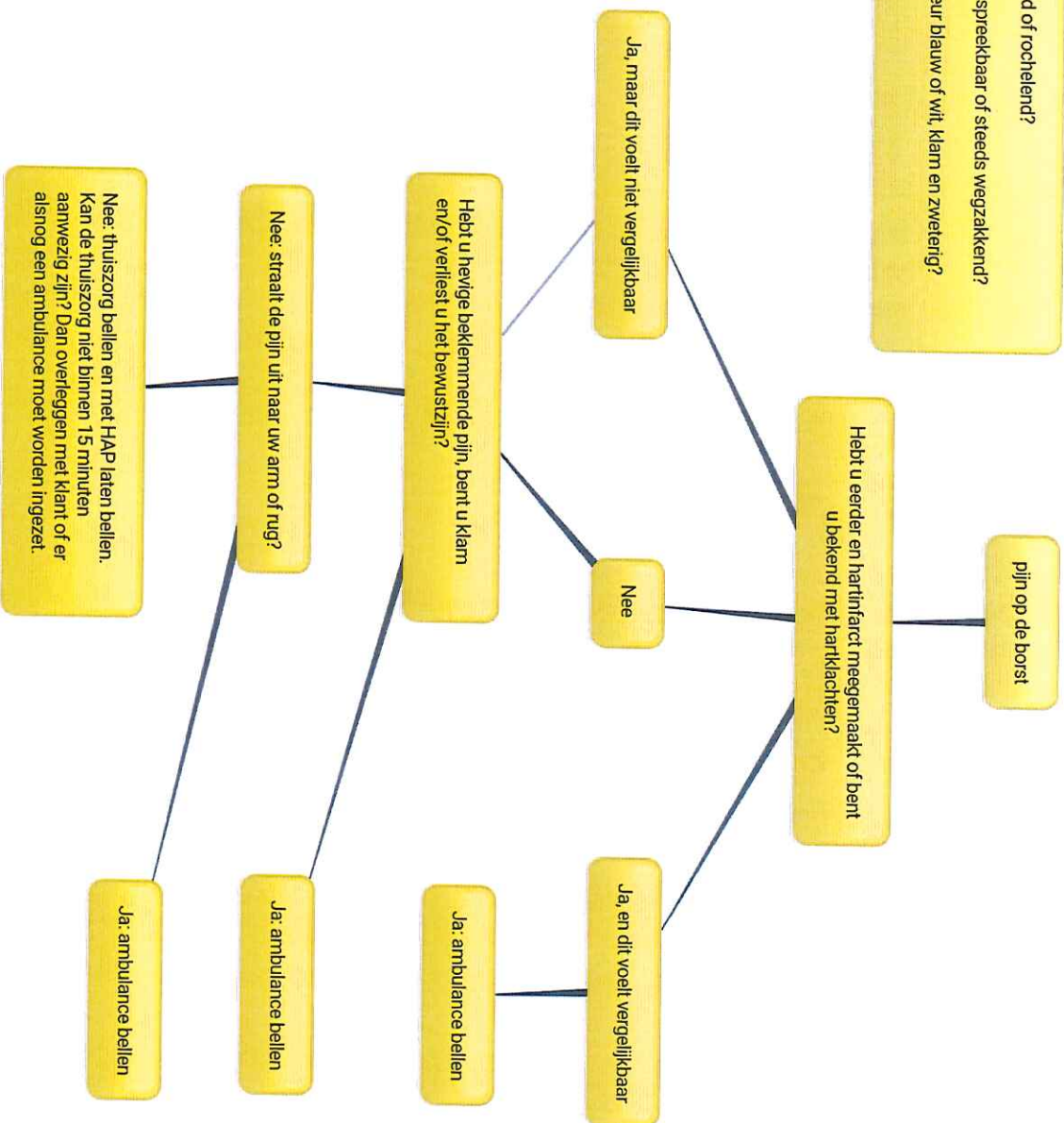


A = Ademhaling. Piepend of rochelend?
Ambulance bellen!
B = Bewustzijn. Niet aanspreekbaar of steeds wegzakkend?
Ambulance bellen!
C = Circulatie. Gelaatskleur blauw of wit, klam en zwerig?
Ambulance bellen!



A = Ademhaling. Piepend of rochelend?
Ambulance bellen!
B = Bewustzijn. Niet aanspreekbaar of steeds wegzakkend?
Ambulance bellen!
C = Circulatie. Gelaatskleur blauw of wit, klam en zweterig?
Ambulance bellen!

